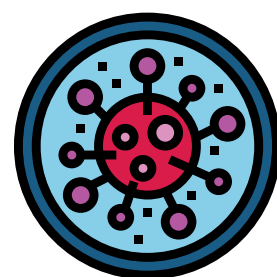


ISTITUTO COMPRENSIVO Ghiberti

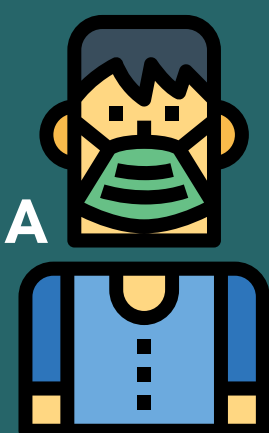


**INSIEME IN
SICUREZZA**



con un atteggiamento responsabile

OBBLIGO DI INDOSSARE LA MASCHERINA



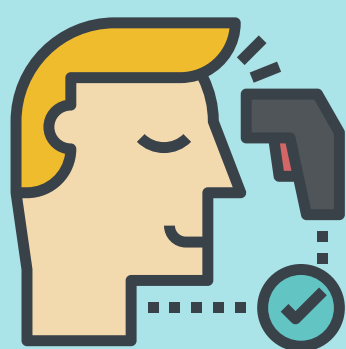
**ACCESSO REGOLATO PER EVITARE
GLI ASSEMBRAMENTI**



IGIENIZZAZIONE FREQUENTE DELLE MANI



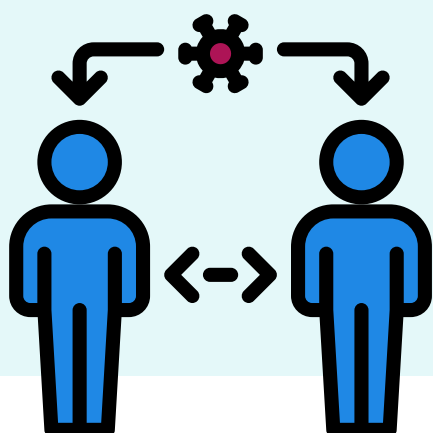
**INGRESSO NON CONSENTITO CON
TEMPERATURA MAGGIORE DI 37,5**



**PULIZIA E DISINFEZIONE QUOTIDIANA
DELLE AEREE**



**DISTANZA DI ALMENO UN METRO
TRA LE PERSONE**



*abbi cura
di te e*

DEI TUOI AMICI